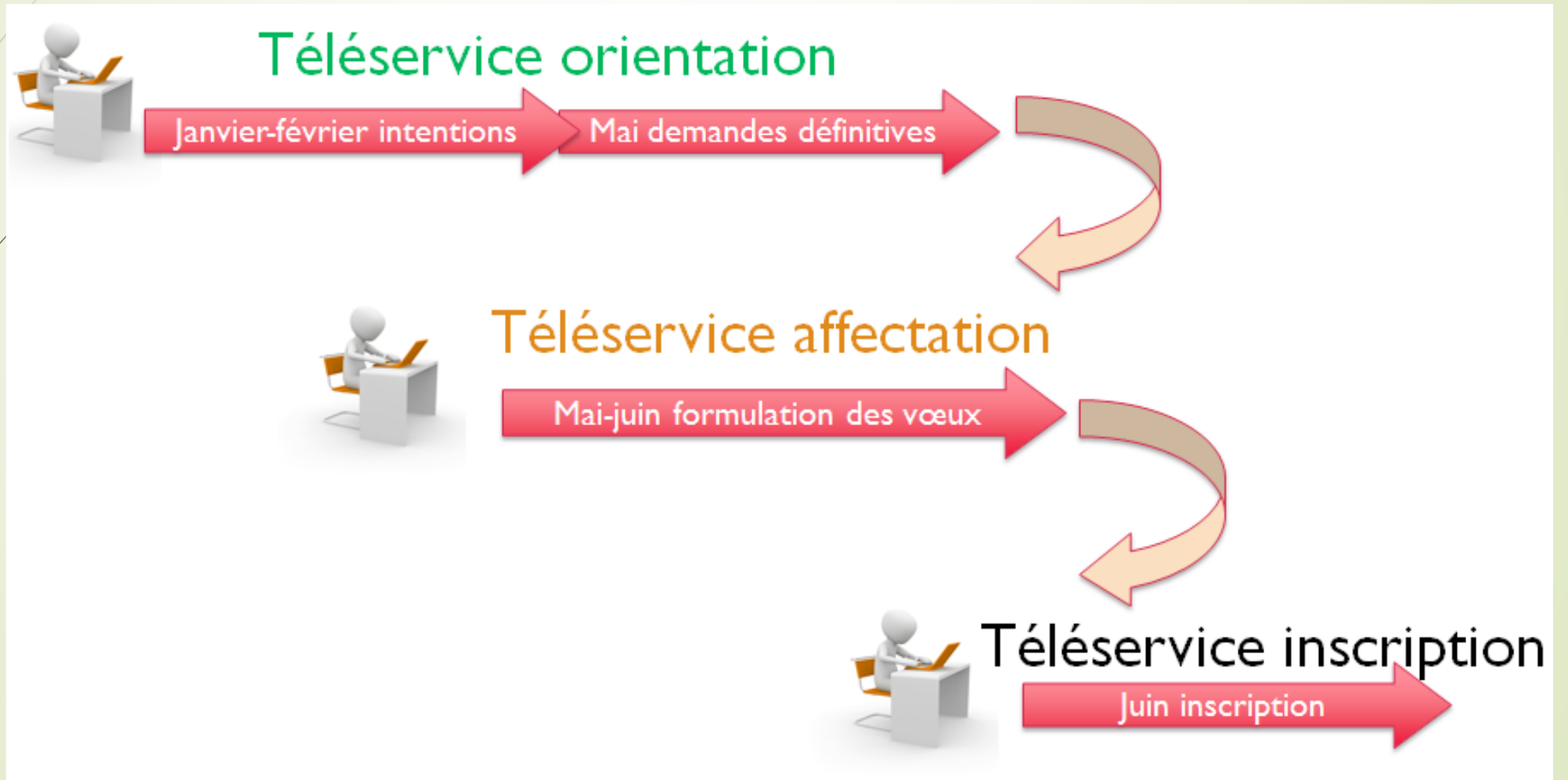




Réunion Après 3^{ème}

PROCEDURE en 3 étapes



LA CLASSE de 2^{nde}



EXCELLENCE – EGALITE – **BIEN ETRE**

Objectifs

- consolider et élargir leur maîtrise du socle commun de connaissances, de compétences et de culture afin de réussir la transition du collège au lycée.
- préparer à déterminer leur choix d'un parcours au sein du cycle terminal jusqu'au baccalauréat général ou technologique dans l'objectif d'une poursuite d'études supérieures réussie et, au-delà, de leur insertion professionnelle.

1 ^{ère} générale	1 ^{ère} technologique	Réorientation	Maintien
62,4%	30,4%	5,7%	1,5%

Grille horaire

► Enseignements communs

Discipline	Horaire	Discipline	Horaire
Français	4h	Mathématiques	4h
Histoire-géo	3h	Physique-chimie	3h
Enseignement moral et civique	0h30	Sciences de la Vie et de la Terre	1 h30
LVA anglais LVB allemand-espagnol	5h30	Sciences numériques et technologie SNT	1 h30
Sciences économiques et sociales	1 h30	Education Physique et Sportive	2h
Accompagnement personnalisé	54h/an	Heure de vie de classe	10h/an

► Enseignements optionnels

- 1 en enseignement général 3h (parmi 6)
- 1 en enseignement technologique 1h30 (parmi 11)

Enseignements optionnels

1 enseignement général optionnel au choix parmi:

- Langue et culture de l'antiquité latin ou grec (3h)
- Langue vivante C (3h)
- Arts (3h)
- Education physique et sportive (3h)
- Ecologie-agronomie-territoires-développement durable (3h)

1 enseignement technologique au choix parmi:

- Management et gestion (1h30)
- Santé et social (1h30)
- Biotechnologies (1h30)
- Sciences et laboratoire (1h30)
- Sciences de l'ingénieur (1h30)
- Création et innovation technologique (1h30)
- Création et culture design (6h) **(sélectif)**
- Culture et pratique de la danse / ou de la musique / ou du théâtre (6h) **(sélectif)**
- Hippologie-équitation, pratiques sociales et culturelles, pratiques professionnelles (Enseignement agricole 3h)

Particularités au LGT Bouaye

- Utilisation de la marge d'autonomie [12h/division] :
 - constitution de groupes en langues, sciences,
 - dédoublement disciplinaire en français et mathématiques
 - programme précis en Accompagnement personnalisé

- Enseignements optionnels spécifiques :

THEATRE (3h) ou MANAGEMENT & GESTION (1.5h) ou SCIENCES de LABORATOIRE (1.5h)

SECTION EURO au LGT Bouaye

- Section **EURO** Anglais :
 - 1h de renforcement en anglais
 - 1h d'une discipline en anglais (DNL)
- hist-géo et mathématiques (ou physique)
- Section de 30 à 35 élèves recrutés sur dossier :
 - Bulletins du 1^{er} et 2^{ème} trimestre
 - Avis du professeur d'anglais
 - Avis du professeur principal **Début juin 2022**



La demande ne donne pas
une affectation au Lycée
d'Orbigny

La section EURO n'est pas
compatible avec l'option
THEATRE

2NDE 11

Professeur principal : M. ETIENNE

	lundi	mardi	mercredi	jeudi	vendredi		
8h05	SCIENCES VIE & TERRE Mme PAVY-CAYZAC [2 SCIENCES G16] <i>Salles TP-SVT</i>	PHYSIQUE-CHIMIE M. ETIENNE [2 SCIENCES G17] <i>Salles TP-PHY</i>	ALLEMAND LVB Mme LENGA [2 ALL G1] 115	ESPAGNOL LVB Mme MANGAS BLANCO [2nde esp2 grp 12] 119	ANGLAIS LVA Mme NEVEU [2 ANG G16] 118	FRANCAIS Mme GENAIS 031	PHYSIQUE-CHIMIE M. ETIENNE [2 SCIENCES G16] 108
9h00		ANGLAIS LVA M. BUCOVAZ [2 ANG G11] 115	ANGLAIS LVA Mme NEVEU [2 ANG G16] m36	ESPAGNOL LVB Mme MANGAS BLANCO [2nde esp2 grp 12] 108	ALLEMAND LVB Mme LENGA [2 ALL G1] 030	MATHEMATIQUES Mme CLENET GARCIA 035	
9h55	PHYSIQUE-CHIMIE M. ETIENNE [2 SCIENCES G16] <i>Salles TP-PHY</i>	SC.NUMERIQ.TECHNOL. Mme KOBSCH [2 SCIENCES G17] <i>129 informatique</i>	HISTOIRE-GEOGRAPHIE Mme LEMOINE 124		ED.PHYSIQUE & SPORT. M. SEVRIT <i>Stade/Gymnase</i>		MATHEMATIQUES Mme CLENET GARCIA 108
10h15				FRANCAIS Mme GENAIS 031			
11h10	HISTOIRE-GEOGRAPHIE Mme LEMOINE m36			SC. ECONO. & SOCIALES Mme KERVEILLANT m135	THEATRE Mme DANIAUD [option théâtre grp1] 125		
12h05							
13h00		VIE DE CLASSE M. ETIENNE 108					
13h55	SCIENCES VIE & TERRE Mme RIOU [2 SCIENCES G17] <i>Salles TP-SVT</i>	SC.NUMERIQ.TECHNOL. Mme LEMOINE [2 SCIENCES G16] <i>110 informatique,113</i>	ENL. MORAL & CIVIQUE Mme LEMOINE [2 11 G1] 027	ENL. MORAL & CIVIQUE Mme LEMOINE [2 11 G2] 027	MATHEMATIQUES Mme CLENET GARCIA [2 11 G2] 120 informatique	FRANCAIS Mme GENAIS [2 11 G1] 027	PHYSIQUE-CHIMIE M. ETIENNE [2 SCIENCES G17] 108
14h50	ANGLAIS LVA M. BUCOVAZ [2 ANG G11] 116		ENL. MORAL & CIVIQUE Mme LEMOINE [2 11 G1] 027	ENL. MORAL & CIVIQUE Mme LEMOINE [2 11 G1] 027	MATHEMATIQUES Mme CLENET GARCIA [2 11 G1] 120 informatique	FRANCAIS Mme GENAIS [2 11 G2] 027	FRANCAIS Mme GENAIS 026
15h45					ANGLAIS LVA M. BUCOVAZ [2 ANG G11] 116	ANGLAIS LVA Mme NEVEU [2 ANG G16] 119	
16h05	MATHEMATIQUES Mme CLENET GARCIA 035		HISTOIRE-GEOGRAPHIE Mme LEMOINE m36	MATHEMATIQUES Mme CLENET GARCIA m36			
17h00	ALLEMAND LVB Mme LENGA [2 ALL G1] 113	ESPAGNOL LVB Mme MANGAS BLANCO [2nde esp2 grp 12] 115				THEATRE Mme DANIAUD [MTHEATR.1] 125	ACCOMPAGNEMENT PERSO M. ETIENNE 035
17h55							

	lundi	mardi	mercredi	jeudi	vendredi
08h05					
08h30		ACCOMPAGNEMENT PERSO FICHOU A. m36	ALLEMAND LVB LENGA B. [2 ALL G2] 030	ANGLAIS LVA MARCHADOUR A. [2euro] 114	ALLEMAND LVB LENGA B. [2 ALL G2] 115
09h00	FRANCAIS JESNAK A. 025				
09h30		SCIENCES VIE & TERRE GOULAOUIC J. [2 SCIENCES G10] Salles TP-SVT	ANGLAIS LVA MARCHADOUR A. [2euro] 115	HISTOIRE-GEOGRAPHIE TORRES V. 116	
10h15					
10h45	ANGLAIS LVA MARCHADOUR A. PARTINGTON N. [2euro] 119			FRANCAIS JESNAK A. [2 7 G1] 029	MATHEMATIQUES FICHOU A. 032
11h10		PHYSIQUE-CHIMIE MORISSEAU T. [2 SCIENCES G10] 132	HISTOIRE-GEOGRAPHIE TORRES V. 108		MATHEMATIQUES FICHOU A. 035
11h40	ALLEMAND LVB LENGA B. [2 ALL G2] 113			MATHEMATIQUES FICHOU A. [2 7 G1] 018 informatique	FRANCAIS JESNAK A. 118
12h05					
12h30				VIE DE CLASSE FICHOU A. 032 0	
13h00					
13h30	ANGLAIS LV SECTION CATALA D. [2 AGL9 G2] 127				
13h55		SC.NUMERIQ.TECHNOL. MORISSEAU T. [2 SCIENCES G10] 018 informatique			
14h25					ANGLAIS LVA MARCHADOUR A. [2euro] 114
14h50				ED.PHYSIQUE & SPORT. RIVALLAND O. Stade/Gymnase	
15h20		MATHEMATIQUES FICHOU A. 031			FRANCAIS JESNAK A. 030
16h05	PHYSIQUE-CHIMIE MORISSEAU T. [2 SCIENCES G10] Salles TP-PHY				
16h35				SC. ECONO.& SOCIALES KERVEILLANT N. m135	ENS. MORAL & CIVIQUE TORRES V. [2 7 G1] 027 S1
17h00					ENS. MORAL & CIVIQUE TORRES V. [2 7 G1] 027 S2
17h30					
17h55					

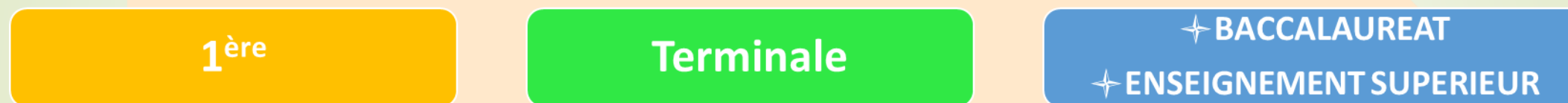
	lundi	mardi	mercredi	jeudi	vendredi
08h05					
08h30					
09h00	FRANCAIS JESNAK A. 025	ACCOMPAGNEMENT PERSO FICHOU A. m36	ESPAGNOL LVB JEZEQUEL-GARCIA V. [2nde esp2 grp7] 022	ANGLAIS LVA MARION H. [2 ANG G7] 109	ESPAGNOL LVB JEZEQUEL-GARCIA V. [2nde esp2 grp7] 119
09h30		PHYSIQUE-CHIMIE MORISSEAU T. [2 SCIENCES G11] 132		HISTOIRE-GEOGRAPHIE TORRES V. 116	ANGLAIS LVA MARION H. [2 ANG G7] 116
10h15					
10h45					
11h10		SC.NUMERIQ.TECHNOL. KOBSC A. [2 SCIENCES G11] 018 informatique	HISTOIRE-GEOGRAPHIE TORRES V. 108	FRANCAIS JESNAK A. [2 7 G1] 029	MATHEMATIQUES FICHOU A. 032
11h40	ANGLAIS LVA MARION H. PARTINGTON N. [2 ANG G7] 109			MATHEMATIQUES FICHOU A. [2 7 G1] 018 informatique	FRANCAIS JESNAK A. 118
12h05					MATHEMATIQUES FICHOU A. 035
12h30					
13h00					
13h30					
13h55		SCIENCES VIE & TERRE PAVY-CAYZAC F. [2 SCIENCES G11] Salles TP-SVT			
14h25	PHYSIQUE-CHIMIE MORISSEAU T. [2 SCIENCES G11] Salles TP-PHY				
14h50				ED.PHYSIQUE & SPORT. RIVALLAND O. Stade/Gymnase	
15h20					FRANCAIS JESNAK A. 030
16h05		MATHEMATIQUES FICHOU A. 031			
16h35					
17h00				SC. ECONO.& SOCIALES KERVEILLANT N. m135	ENS. MORAL & CIVIQUE TORRES V. [2 7 G1] 027 S1
17h30		ESPAGNOL LVB JEZEQUEL-GARCIA V. [2nde esp2 grp7] 114			ENS. MORAL & CIVIQUE TORRES V. [2 7 G1] 027 S2
17h55					

L'entrée en 2^{nde}

- S'ADAPTER à un nouvel environnement et de nouveaux rythmes, amplitude 8h-18h, pas cours mercredi apm
- S'IMPOSER des règles et méthodes rigoureuses : organiser son travail personnel, prendre des notes, lire, se documenter
- TRAVAILLER régulièrement
- S'INVESTIR et S'ENGAGER dans la vie de l'établissement
- AVOIR des activités extérieures : sport, culture

La SECONDE dans la logique Bac-3 / Bac +3

- Enjeu fort de l'année : se déterminer sur une voie d'orientation GENERALE ou TECHNOLOGIQUE



Le cycle terminal, c'est :

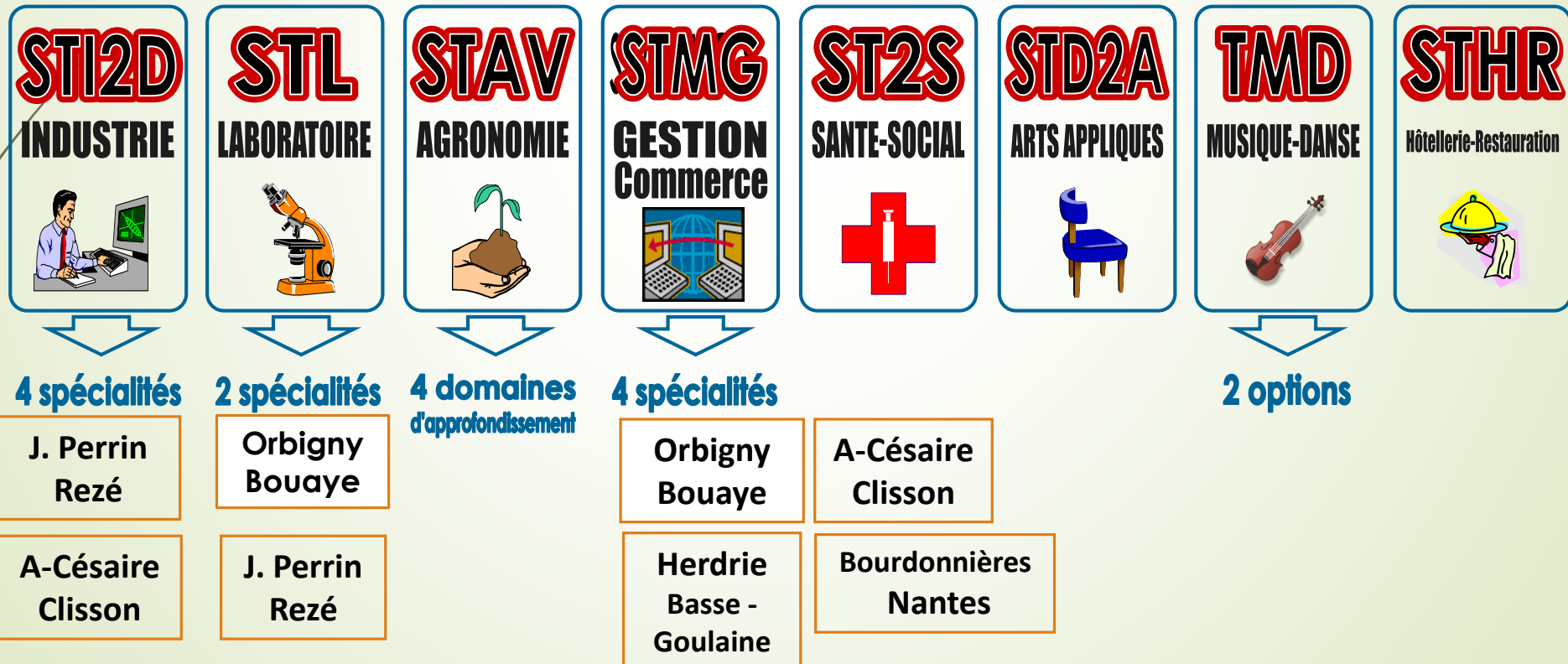
- En **première** : tronc commun + 3 spécialités + AP (+ options)
- En **terminale** : tronc commun + 2 spécialités + AP (+ options)

VOIE TECHNOLOGIQUE

- Enseignement général commun
- Enseignement technologique appliqué *observation/expérimentation*
- Travaux pratiques *en laboratoire, atelier et salle informatique*

8 BACS TECHNOLOGIQUES

Après une 2^{de} spécifique



VOIE GENERALE

➤ Le cycle terminal, c'est :

- en **première** : tronc commun + 3 spécialités + AP (+ options)
- en **terminale** : tronc commun + 2 spécialités + AP (+ options)

ENSEIGNEMENTS COMMUNS	Première	Terminale
Français	4h	-
Philosophie	-	4h
Histoire-géo	3h	3h
Enseignement moral et civique	0h30	0h30
Langue vivante A (anglais)	5h30	4h
Langue vivante B (allemand ou espagnol)		
Education physique et sportive	2h	2h
Enseignement scientifique	2h	2h
Accompagnement personnalisé		
Accompagnement au choix à l'orientation	54h/an	54h/an
Heures de vie de classe	10h/an	10h/an

ENSEIGNEMENT de SPECIALITE	12h 3 enseignements de 4h	12h 2 enseignements de 6h
Histoire géographie, géopolitique et sciences politiques	Humanités, littérature & philosophie	
Théâtre	Mathématiques	
Physique-chimie	Sciences de la Vie et de la Terre	
Numérique et Sciences Informatiques	Sciences économiques et sociales	
LLCE Anglais Langues, Littératures et Cultures Etrangères	LLCE Espagnol Langues, Littératures et Cultures Etrangères	

27h30

27h30

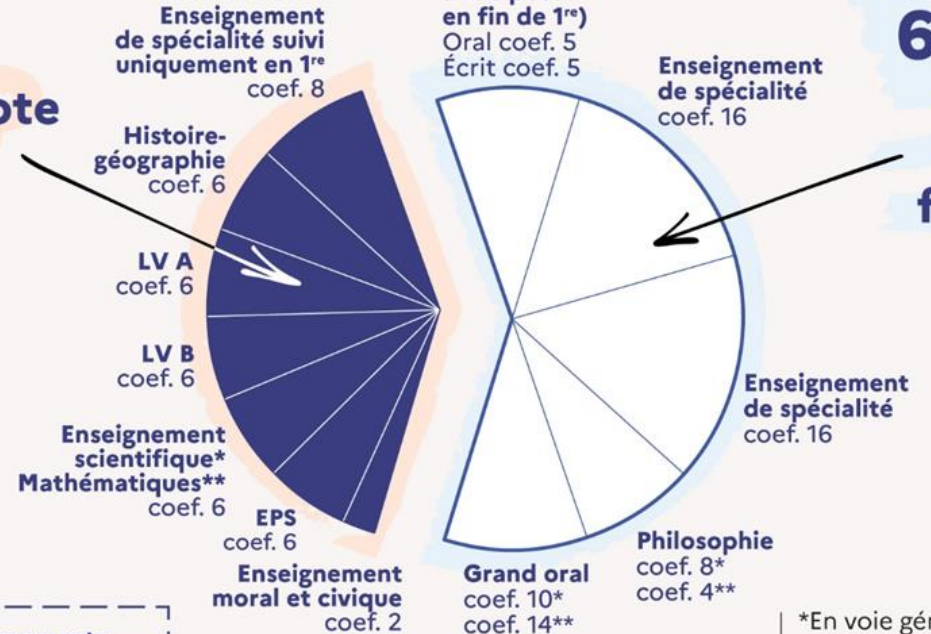
Répartition de la note finale



Vers le BAC 2026

Contrôle continu
40 %
de la note finale

Contrôle terminal
60 %
de la note finale



Enseignements optionnels
coef. 2 à 4 supp.***

*En voie générale
**En voie technologique
*** 2 si suivi uniquement une année, 4 si suivi en 1^{re} et terminale





LYCEES Sud-Loire

> **ALCIDE D'ORBIGNY à BOUAYE** (lycée de secteur)

- LA HERDRIE à Basse-Goulaine
- LES BOURDONNIERES à Nantes
- JEAN-PERRIN à Rezé
- AIME CESAIRE à Clisson
- *PAYS de RETZ à Pornic*

ENSEIGNEMENTS OPTIONNELS

Alcide d'Orbigny Bouaye	Théâtre Section euro	Management et gestion Sciences de laboratoire
La Herdrie Basse Goulaine	Arts plastiques Latin	Management et gestion
Les Bourdonnières Nantes	Arts plastiques Latin Italien – Langue des signes	Management et gestion Santé et social
J. Perrin Rezé	Arts plastiques EPS	Biotechnologies Sciences de l'ingénieur Sciences de laboratoire Création et innovation technologique
Aimé Césaire Clisson	EPS	Sciences de l'ingénieur Santé et social Création et innovation technologique
Pays de Retz Pornic		

PORTES OUVERTES



Alcide d'Orbigny - Bouaye	Samedi 18 mars 2023 (9h-12h)
La Herdrie - Basse Goulaine	Samedi 04 février 2023 (9h-12h30)
Les Bourdonnières - Nantes	Samedi 04 février 2023 (9h-13h)
Jean Perrin Rezé	Vendredi 10 mars (17h30-19h30) Samedi 11 mars 2023 (9h-12h)
Aimé Cesaire - Clisson	Vendredi 03 mars (18h-20h) Samedi 04 mars (9h-12h30)
Pays de Retz - Pornic	Samedi 11 mars (9h-12h)
Pablo Néruda - Bouguenais	Samedi 25 mars (9h-12h30)
Louis-Jacques Goussier - Rezé	Vendredi 17 mars (17h30-19h30) Samedi 18 mars 2023 (9h-12h)
Les Savarières – Saint Sébastien sur Loire	Vendredi 03 mars (17h-20h) Samedi 04 mars (9h-12h)
Louis Armand – Machecoul	Vendredi 03 mars (17h-20h) Samedi 04 mars (9h-12h)



Merci de votre écoute - A bientôt

PORTES OUVERTES

LYCÉE A. D'ORBIGNY
BOUAYE



SAMEDI 18 MARS 2023
DE 9H À 12H



Visite de l'établissement



Présentation des formations



Rencontre avec les personnels

Offre de formation riche
Théâtre
Section euro
Séries STMG-STL
10 spécialités



LYCÉE GÉNÉRAL ET TECHNOLOGIQUE ALCIDE D'ORBIGNY
PLACE DE L'ÉDIT DE NANTES
44830 BOUAYE

Tel : 02 51 70 55 11
ce.0442309w@ac-nantes.fr

ACADÉMIE
DE NANTES
*Liberté
Égalité
Fraternité*

Région
PAYS
de la
LOIRE

<https://alcide-orbigny.paysdelaloire.e-lyco.fr/>



ons

L'organisation du lycée général et technologique a évolué, comme les programmes d'enseignement, pour préparer le baccalauréat 2021. Il n'y a désormais plus de série en voie générale mais des parcours choisis par chaque lycéen en fonction de ses goûts et de ses ambitions.

Le lycée offre **trois types d'enseignements** :

- Un large socle de culture commune, humaniste et scientifique, ouvert aux enjeux de l'avenir
- Des disciplines de spécialité choisies par l'élève (3 en première et deux en terminale). Ces disciplines bénéficient d'horaires significatifs permettant de proposer des programmes ambitieux. Des enseignements facultatifs permettront, en outre, à l'élève de compléter son parcours.

Des enseignements nouveaux permettront aux élèves de partager une culture scientifique, d'apprendre à coder et de comprendre les grands défis du monde contemporain.

- Un temps d'aide à l'orientation tout au long du lycée pour préparer les choix de parcours et, à terme, l'entrée dans l'enseignement supérieur.

La voie technologique conserve son organisation actuelle en séries. Des ajustements seront apportés pour proposer un socle de culture commune articulé avec les enseignements de spécialité et l'aide à l'orientation.

La classe de 2^{nde}

Voie générale :
1^{ère} / T^{ale}

Voie technologique :
1^{ère} / T^{ale}

