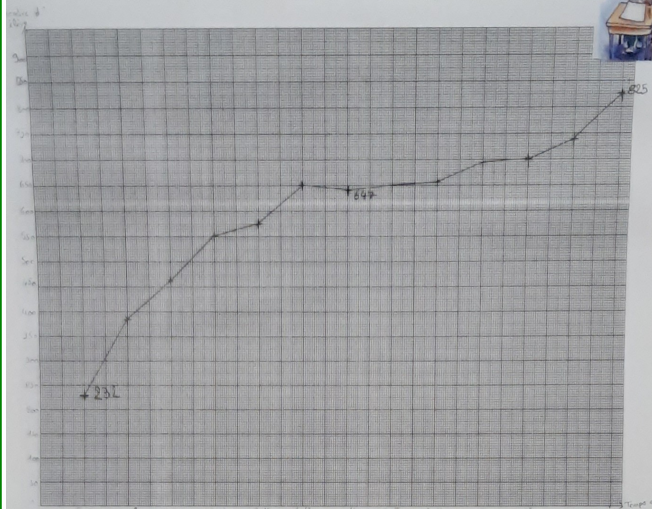


Gestion De l'énergie

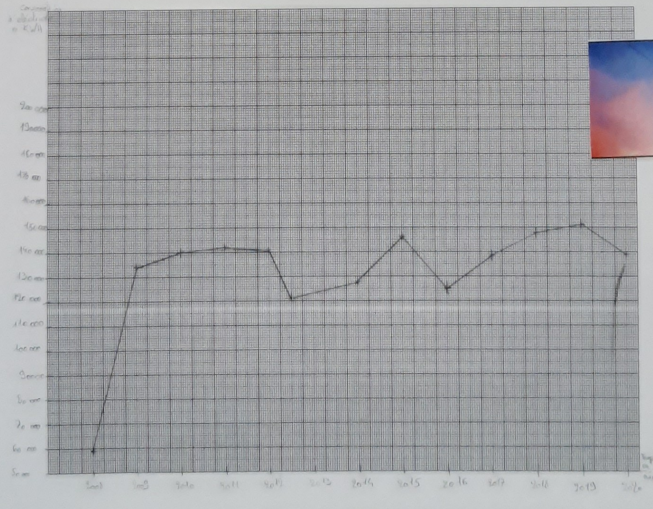
Ibanez Grue

Robin Favreau

Graphique sur le nombre d'élèves

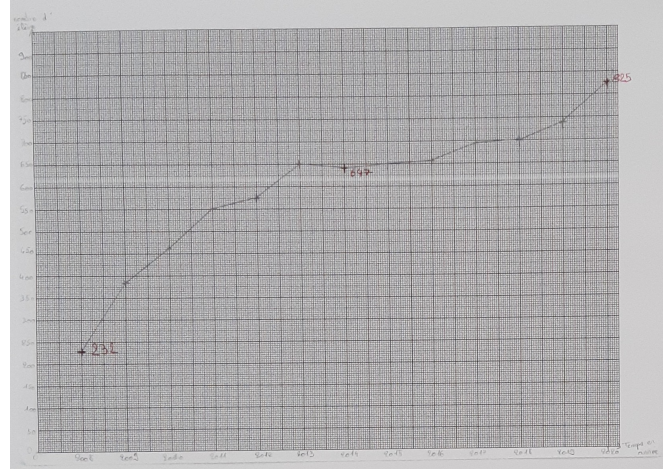
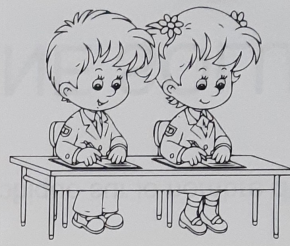


Historique des consommations électriques en KWH

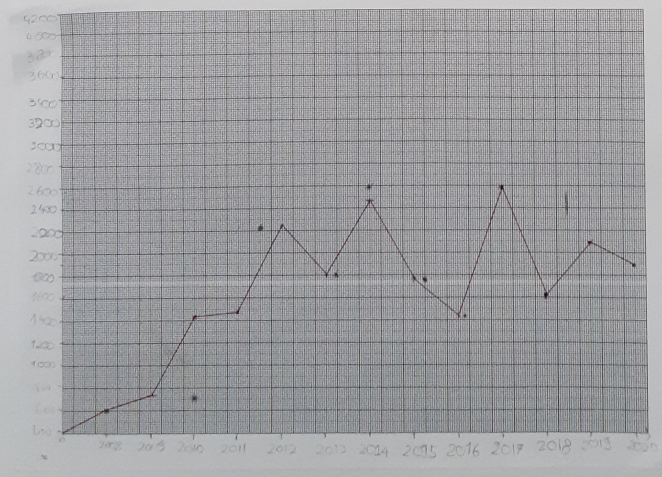


GESTION DE L'EAU

Graphique sur le nombre d'élèves



Graphique de la consommation d'eau par année



**Etat
des
lieux**

DES SOLUTIONS

Couper totalement l'électricité :



Afficher dans les classes ou à la photocopieuse :



Utiliser du papier recyclé et limiter les photocopies



BILAN :

Des actions menées et efficaces :

Réduction du nombre de luminaires utilisés dans les couloirs

D'autres gestes réalisables au quotidien par chacun d'entre nous :

- Éteindre tous les appareils électriques avant de partir,
- Ne pas gaspiller le papier en « perdant les photocopies »
- Imprimer uniquement ce qui est essentiel...

ODD =

